

Prohlídka motoru



Plnicí víko motorového oleje

Kapalina do ostřikovačů

Chladicí kapalina
Neotvírat když je motor teplý!!

Kapalina posilovače řízení

Brdová kapalina
blízko brzdového pedálu
pokud ubývá nepokračovat v jízdě!!

Baterka
schovaná pod krytem
- upevnění baterie
- čistota kontaktů
- upevnění kontaktů

Měrka oleje
Kdy je relevantní kontolovat?
- při chladném motoru
- na rovině

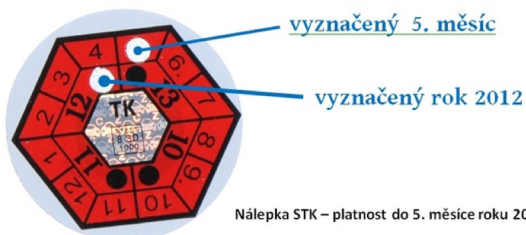
Postup:
- vytáhnout měрку a oříť měрку
- znovu zasunout a vytáhnout
- zkontrolavat

Hladina musí být mezi body:
A (min) a B (max)



Platnost technické prohlídky

Nálepka na zadní SPZ



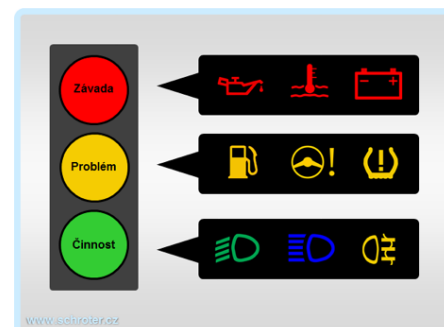
Jaký typ oleje?

- návod od auta
- kartička v motorové prostoru
- nálepka na dveřích či sloupku



Význam kontrolky na palubní desce

Červená barva	Zákaz - závada	Pokud svítí, tak stav vozidla se neslučuje s jízdou, není možné pokračovat v jízdě. Nutno odstavit vozidlo a vyřešit.
	Např.	zatažená ruční brzda vybitá baterie nedostatek oleje vysoká teplota motoru
		Nejvhodnější pracovní teplota motoru odpovídá obvykle 80 až 95°C teploty chladicí kapaliny
Oranžová barva	Pozor - problém	S takovou závadou lze pokračovat v jízdě, ale podmíněně a opatrně!!! Je potřeba neprodleně řešit - třeba kontaktovat servis
	Např.	nefunkční ABS nedostatek kapaliny v ostřikovačích nedostatek oleje nedostatek pohonných hmot
Zelená a další barvy	Jízda - činnost	Provozní - dávají informaci o činnosti, která se děje v rámci provozu vozidla
	Např.	můžou být i jiné barvy např. modré či bílé zapnutá světla blíkáni blinkru zapnutá dálková světla
		modrá barva

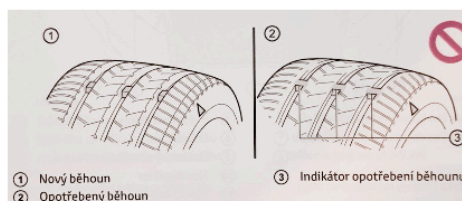


Pneumatika

Co kontrolovat?

1. Hloubku dezénu:

- **zimní období 1.11. - 31.3.**
má řidič povinnost použít zimní pneumatiky v případě, že:
je na silnici souvislá vrstva sněhu, led nebo námraza.
 - min **4 mm** 💡 zima 4 roční období
- **letní období**
 - min **1,6 mm** 💡 léto 2 rok má 4 období (2 - 0,4 = 1,6)



Jak poznat zimní pneumatiku?

- symbol zimy (vločka, hory)
- M+S (M Mud / Mire bláto S snow sníh)



2. Nahuštění: (kde najdu?)

- v návodu od auta
- na sloupku u řidiče nebo na víku od nádrže

3. Optický stav

- bubliny
- škrábance apod.

AUTOSKOLA
VYBÍRAL

Povinná výbava

★ Reflexní vesta (1)



★ Rezervní kolo (1)



★ Trojúhelník (2)



★ Lékárnička (3)



- Rezervní kolo nemusím mít když mám:

- **Asistenční službu (1)**
- **Pneumatiku s nozovým dojetím (2)**
vůz je vybavený pneumatikami zvláštní konstrukce umožňující nouzové dojetí s indikací defektu
- **Bezmontážní sadu (3)**
mám sadu pro „Bez-Montážní“ opravu defektu > bez sundání kola z auta



Nehoda:

- vystoupím ve **vestě**,
- označím nehodu **trojúhelníkem**,
- ošetřím zraněné **lékárničkou**

- 3 + 1 > 1 + 3

AUTOSKOLA
VYBÍRAL

Umístění trojúhelníku

→ Dálnice a silnice pro motorová vozidla **100 m**

→ Všude jinde (mimo obec a v obci) **50 m**

- V obci může být i méně jak 50 m, pokud to situace vyžaduje



AUTOSKOLA
VYBÍRAL